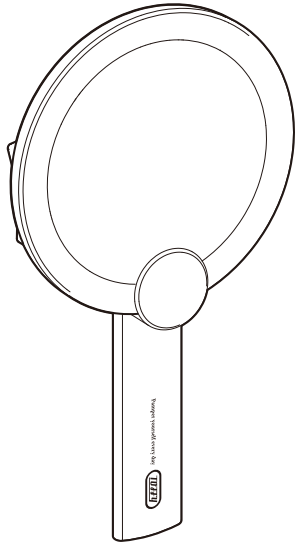


Toffy Beauty LED Handy & Stand Mirror



家庭用



ユーザーズガイド

このたびは本製品をお買い上げいただきまして、誠にありがとうございます。
本製品をお使いになる前に必ず本書をお読みいただき、正しくお使いください。
本書は読み終わったあと、大切に保管してください。

LADONNA

株式会社ラドンナ

〒135-0031 東京都江東区佐賀 1-5-9 永代 MK ビル
<https://ladonna-co.net/>

2020-①

安全上のご注意

- お使いになる前に必ずお読みください。
- ここに示した内容は、商品を安全に正しくお使いいただき、お使いになる人や他の人々への危害や財産への損害を未然に防止するため、必ずお守りいただきたい事項を次のように示しています。
- 表示された指示内容を守らずに、誤った使用によっておこる危害および損害の度合いを次のように説明しています。

■危険、警告、注意について

- 危険** この表示を守らずに、誤った使いかたをすると、「死亡または重傷を負う危険が差し迫って生じることが想定される」内容を示しています。
- 警告** この表示を守らずに、誤った使いかたをすると、「死亡または重傷を負う可能性が想定される」内容を示しています。
- 注意** この表示を守らずに、誤った使いかたをすると、「軽傷を負う可能性または物的損害が発生する可能性が想定される」内容を示しています。

- 次の絵文字で、お守りいただきたい内容を説明しています。

- ⊘ してはいけない「禁止」内容です。
- ❗ 必ず実行していただきたい「強制」内容です。

危険

- ❗ 電池から漏れた液体が目に入ったときは、こすらず、すぐに大量のきれいな水で洗い流し、医師の診察を受けてください。
失明や目に障害を負うおそれがあります。
- ❗ コイン電池は、特に小さなお子様が悪く電池を飲むことがないように、鍵のかかる引き出しなど、手の届かないところへ保管してください。また、子どもの見えるところで電池交換はせず、短時間であっても放置しないでください。万一、電池を飲み込んだ場合、または飲み込んだ恐れがある場合は、ただちに医師の診察を受けてください。
短時間で化学やけどや粘膜組織の貫通などを引き起こし、死亡事故の原因となります。

警告

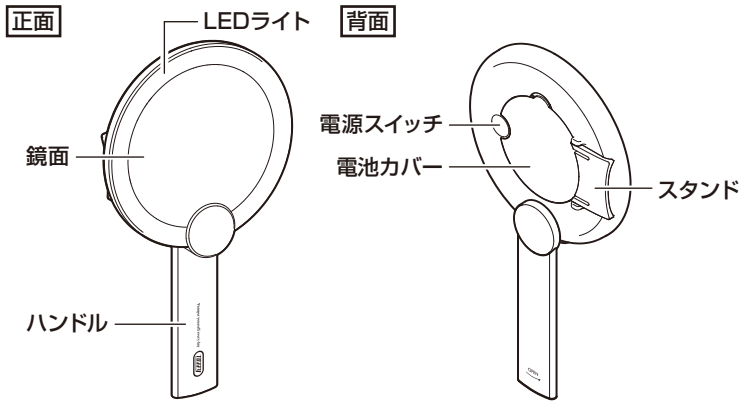
- ⊘ 本体の分解や修理・改造をしないでください。
けがや故障の原因となります。
- ⊘ お子様だけで使用させないでください。また、お子様の手の届かない場所に保管してください。
誤使用により思わぬ事故を起こす原因となります。
- ⊘ 本体は直射日光が当たったり、高温となる場所で使用、保管をしないでください。
色あせ、熱による変色、変形、故障、発火、発煙の原因となります。
- ⊘ 本体を高いところから落とすなど、強い力を加えないでください。
故障、火災、感電、けがの原因となります。
- ⊘ 浴室など湿気が多い場所や、強い光が当たる場所、屋外では使用しないでください。
感電や故障の原因となります。
- ⊘ 本体・本体開口部に、ピンや針金などの先のとがった金属物や鋭利な物を、入れたり刺したりしないでください。
火災、感電、故障の原因となります。
- ⊘ お手入れのときは、シンナー・ベンジン・アルコール・研磨剤などを使用しないでください。
変色、変形、感電、故障の原因となります。
- ⊘ LEDライトを長時間直視しないでください。
目に負担がかり、障害を起こす原因となります。

- ⊘ 業務用や医療用として使用しないでください。
家庭用として設計・製造されています。
- ⊘ 電池の⊕極を正しく入れ、新旧の電池や種類の違う電池を混ぜて使用しないでください。
発熱や液漏れ、破裂などにより本体の破損やけがの原因となります。
- ⊘ ぬれた手で電池の取り扱いをしないでください。
感電および故障の原因となります。
- ❗ お手入れ前には、必ず電池をはずしてください。
感電や故障の原因となります。
- ❗ 異常・故障時には、すぐに電源を切り、電池をはずしてください。
そのまま使用を続けると、火災や感電、けがの原因となります。
- ❗ 液漏れした電池から出た液体が皮膚や衣服に付着したときは、すぐに洗い流してください。
そのまま放置すると皮膚に障害が残ることがありますので、すぐに大量のきれいな水で洗い流してください。
- ❗ 使い切った電池はすぐに取り出してください。
そのまま放置すると発熱、破裂、液漏れが起こり、本製品を破損させる原因となります。
- ❗ 必ず指定の電池を使用してください。
指定されている電池以外を使用すると、事故の原因となります。
- ❗ 長期間使用しないときは、本体から電池を取りはずしてください。
電池の液漏れなどにより、けがや破損の原因となります。
- ❗ 使用後は必ず電源を切ってください。
火災、感電の原因となります。

注意

- ⊘ スタンド使用時は不安定な場所で使わないでください。
破損やけが、故障の原因となります。
- ⊘ 本書に記載されていない操作はしないでください。
事故や故障の原因となります。
- ⊘ 本体を水につけないでください。
故障の原因となります。
- ⊘ 熱を発する物の近くで使用しないでください。
本体の変形や火災の原因となります。
- ⊘ 本体を紙や布で覆ったり、燃えやすいものに近づけないでください。
本体の変形や火災の原因となります。
- ⊘ 本体に化粧品や整髪料などが付着した場合は、必ずお手入れを行ってください。
劣化や故障の原因となります。
- ⊘ 本体スタンド部にマグネットを内蔵しております。
マグネット部を、磁気カードなどの磁気の影響を受けるおそれのあるものに近づけないでください。

各部の名称



付属品

・テスト用電池×4個（セット済）
（リチウムコイン電池 CR2032）
※セット済の電池は工場出荷時に入れていますので、寿命が短くなっている場合があります。

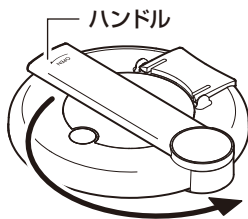
・専用ポーチ



使用前の準備

コイン電池（CR2032）4個を、以下の手順で取り付けてください

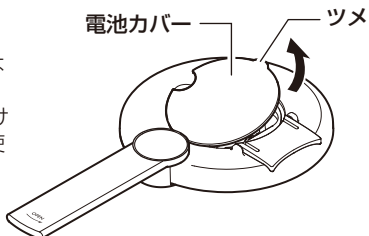
1. ハンドルを矢印の方向に回してください



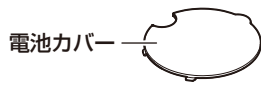
2. 電池カバーを本体から取りはずしてください

電池カバーのツメを引き上げ、取りはずします。

※購入時は、テスト用電池が取り付けられています。絶縁シートを抜いて使用できるようにしてください。

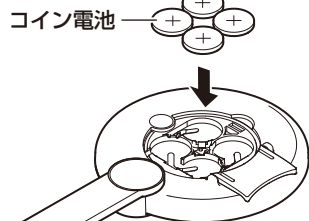


3. 電池ケースに電池を入れてください
コイン電池（CR2032）4個を全て⊕を上に向けて取り付けます。

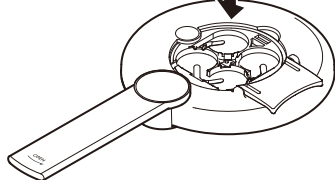


4. 電池カバーを元のように取り付けてください

電池カバーの端を本体に取り付けて、カチッと音がするまでしめます。



5. ご使用時は鏡面の保護フィルムをはがしてください



危険

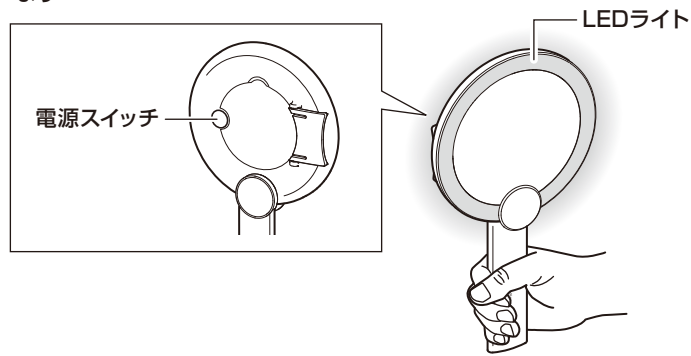
コイン電池は、特に小さなお子様が誤って電池を飲むことがないように、鍵のかかる引き出しなど、手の届かないところへ保管してください。また、子どもの見えるところで電池交換はせず、短時間であっても放置しないでください。万一、電池を飲み込んだ場合、または飲み込んだ恐れがある場合は、ただちに医師の診察を受けてください。短時間で化学やけどや粘膜組織の貫通などを引き起こし、死亡事故の原因となります。

注意

- ・リチウムコイン電池以外使用しないでください。
- ・極性⊕⊖は正しく取り付けてください。
- ・新旧の電池や種類の違う電池を混ぜて使用しないでください。
- ・長期間（1か月以上）使用しないときは、電池を取りはずしてください。
- ・残量のない電池は取りはずしてください。液漏れなどの原因となります。
- ・本製品は充電電池には対応しておりません。
- ・使用済の電池は、各自治体の指示に従って処分してください。

使いかた

1 本体背面にある電源スイッチを1秒以上長押しするとLEDライトが点灯します



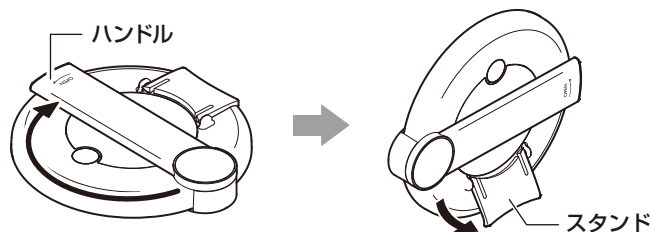
2 使用を終えたら、電源スイッチを押して電源を切ってください

⚠注意 長期間（1か月以上）使用しない場合は電池を抜いてください。液漏れの原因となります。

スタンドを使用する場合

ハンドルを収納し、スタンドを開いてください

※鏡面角度は調節できません。スタンドに無理な力を加えないでください。※ハンドルを伸ばした状態ではスタンドが自立しません。



⚠注意 スタンド使用時は不安定な場所で使わないでください。破損やけが、故障の原因となります。

お手入れのしかた

⚠注意

- ・電子部品を内蔵しているため、水洗いはしないでください。感電・故障の原因となります。
- ・お手入れする際は、必ず電池を取りはずしてください。
- ・シンナー、ベンジン、アルコール、研磨剤などは使用しないでください。変色・変形・感電・故障の原因となります。

鏡面

鏡面についた汚れやほこりは、市販のクロスややわらかい布で軽くふきとってください。

本体

本体についた汚れなどは固くしぼった布などで軽くふきとってください。

「故障かな？」と思ったら

「故障かな？」と思ったらときは、修理を依頼される前に以下の点をご確認ください。

症状	原因	対処
LEDライトが点灯しない	電池の⊕⊖の向きが合っていますか？	電池を正しく入れてください。
	電池が消費していませんか？	新しい電池を入れてください。

仕様

品名	Toffy Beauty LEDハンディ&スタンドミラー	
品番	TB06-LM4	
本体寸法	約105 (W) × 112 (H) × 18 (D) mm (ハンドル折りたたみ時)	
重量	約80g (電池含まず)	
電源	リチウムコイン電池 CR2032×4個 (テスト用電池付属)	
動作モード	オン/オフ	
主な材質	本体/PC+ABS樹脂、鏡面/ガラス	
生産国	中国	
付属品	専用ポーチ、テスト用電池×4個 (セット済)、ユーザーズガイド (保証書含む)	

・本書の内容および製品仕様は、予告なく変更されることがあります。
・「Toffy」は(株)ラドンナ、(株)キングジムの登録商標です。