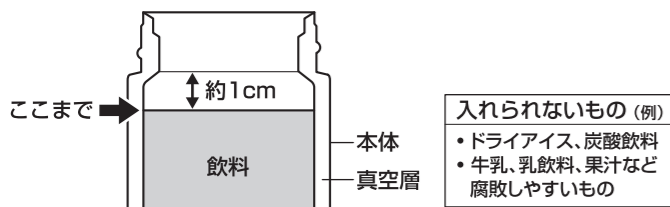


## 2 飲料を入れてください。

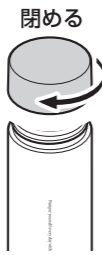
**△注意** 飲料の量は、図の位置までにしてください。  
入れすぎると、やけど・水漏れ・ものをぬらす原因となります。



※あらかじめ、本体に少量の熱湯（冷水）を入れ、1分程度置き、予熱（予冷）してから入れ替えると保温（保冷）に効果的です。

## 3 ふたを時計回りにしっかり閉めてください。

**△注意** ・飲料が非常に高温の場合、入れた直後にふたをしたり、振ったりしないでください。  
やけどの原因となります。  
・ふたは回らなくなる位置まで確実に閉めてください。  
やけど・水漏れ・ものをぬらす原因となります。  
・持ち運ぶ際は、本体を傾けたり逆さにしたりして、ふたが確実に閉まっていることを確認してください。  
※流し台など、水がこぼれても良い場所ではやけどに注意しながら行ってください。  
また、バッグ等に入れる際は、水漏れを防ぐため、本体を縦に入れてください。



## 4 本体を立てた状態で持ち、ふたをゆるめて取りはずしてから飲んでください。

**△注意** ・熱い飲料を飲む際は、飲料の温度が適温であることを確認し、ゆっくり傾けて飲んでください。  
急に傾けると、飲料が急激に出て、やけどの原因となります。  
・湿気や湯気により、ふたの内側に水滴が付いたり、飲み口に残った水滴が飛散することがあります。  
また、飲み終わった後に飲み口に残った水滴は、水漏れや周囲のものをぬらす原因となることがあります。  
乾いたふきん等で拭き取ってください。

※製品の構造上、湿度が高いときにふたに水滴（結露）が生じる場合があります。

## お手入れのしかた

ご使用後はにおい、汚れ、カビなどを防ぐため、その日のうちに必ずお手入れしてください。

**1** 食器用中性洗剤とやわらかいスポンジを使用し、パッキンを取りはずして、すべての部品を洗浄してください。すすぎ後は、水気を拭き取って乾燥させてください。

水分が残っていると、カビの原因となります。

洗い方	部品名	ふた	パッキン	本体	
				内側（内びん）	外側（胴部）
食器用中性洗剤&流水洗い		○	○	○	○
つけおき洗い		○	○	○	×
漂白剤	酸素系	○	○	○	×
	塩素系	×	○	×	×
煮沸		×	○	×	×
食器洗浄乾燥機		○	○	○	○

**2** 乾燥させた後、パッキンを取り付けてください。

※隙間や浮いているところなどが無いようしっかりと上から押さえ、パッキンが中栓の溝に正しく取り付けられているか確認してください。  
※パッキンは消耗品です。パッキンは破損・消耗していると水漏れの原因となります。ご購入の際はお買い上げの販売店までお問い合わせください。（品番：K-HCC1-SPK）

・お手入れをするときは、研磨剤を含む洗剤やシンナー、ベンジン、アルコール、磨き粉、金属タワシなどは絶対に使用しないでください。  
変色・変形・破損の原因となります。  
・本体は、水中に放置しないでください。  
本体と底の隙間に水が侵入して、サビ・破損・保温（保冷）不良などの原因となります。  
・食器洗浄乾燥機を使用する場合は、お使いの機器の温風・温水の温度が90℃以下であることを確認し、機器や洗剤の取扱説明書に従ってご使用ください。また、温風・吹き出し口の近くに置かないでください。  
変色・変形・破損の原因となります。

・使用後はすぐに洗浄・乾燥させてください。  
特にスポーツ飲料を入れた場合は、使用後念入りに洗浄してください。  
使用後そのままにしておくと、カビ・サビ・においの付着などの原因となります。

・長期間ご使用にならないときは、きれいに洗って汚れを落とし、十分に乾燥させ、高温多湿の場所をさけて保管してください。

**△注意**

## 製品仕様

商品名	Toffy 超軽量ステンレス真空断熱ボトル
品番	K-HCC1
本体寸法	約φ65×200(H)mm
重量	約165g
生産国	中国
付属品	ユーザーズガイド

## 品質表示

品名	ステンレス製携帯用まほうびん
実容量	0.5L
*1保温効力	89℃以上（1時間） / 72℃以上（6時間）
*2保冷効力	8℃以下（6時間）
材料の種類	内びん：ステンレス鋼 胴部：ステンレス鋼（粉体塗装） 肩部：ステンレス鋼 ふた：ポリプロピレン 中栓：ポリプロピレン パッキン：シリコーンゴム
付属品	ユーザーズガイド

※1 保温効力とは、室温20℃±2℃において、製品に熱湯を飲み口の下端まで入れ、縦置きにした状態で湯温が95℃±1℃の時からふたをして、1時間及び6時間放置した場合におけるその湯の温度です。

※2 保冷効力とは、室温20℃±2℃において、製品に冷水を飲み口の下端まで入れ、縦置きにした状態で水温が4℃±1℃の時からふたをして、6時間放置した場合におけるその水の温度です。

※飲料の種類や量、温度、外気温や放置時間により保温・保冷効力が異なります。

・本書の内容および製品仕様は、予告なく変更されることがあります。  
・「Toffy」は(株)ラドンナ、(株)キングジムの登録商標です。

**株式会社ラドンナ** 〒135-0031 東京都江東区佐賀 1-5-9 永代 MKビル  
https://ladonna-co.net/ 2026-①

この度は、当社製品をお買い上げいただきまして、誠にありがとうございました。  
製品に関してのお気づきの点、ご不明の点がございましたら、お買い上げの販売店、または当社までお問い合わせください。

■本製品および梱包材の廃棄方法については、各自治体の指示に従って行ってください。  
■オークションなどによる転売や中古販売によって購入された商品については、一切責任を負いかねますので予めご了承ください。

**TOFFY** 超軽量ステンレス真空断熱ボトル  
品番：K-HCC1

家庭用



ユーザーズガイド

このたびは本製品をお買い上げいただきまして、誠にありがとうございます。  
本製品をお使いになる前に必ず本書をお読みいただき、正しくお使いください。  
本書は読み終わったあと、大切に保管してください。

LADONNA

## 安全上のご注意

必ずお読みください

●必ずお守りください（安全にお使いいただくために）

本書では、お使いになる方や人々への危害、財産への損害を未然に防ぐため、必ずお守りいただきたい事項を次のように表示しています。

**警告** この表示を守らずに、誤った使いかたをすると、「死亡または重傷などを負う可能性が想定される」内容を示しています。

**注意** この表示を守らずに、誤った使いかたをすると、「軽傷を負う可能性または物的損害が発生する可能性が想定される」内容を示しています。

●次の絵文字で、お守りいただきたい内容を説明しています。

⊘ 表示は、してはいけない「禁止」内容です。

ⓘ 表示は、必ず実行していただきたい「強制」内容です。

## 警告

⊘ 乳幼児の手の届くところに置かないでください。また、いたずらには十分に注意してください。小さな部品を誤飲して窒息したり、けが・やけどの原因となります。

ⓘ 本製品が入っていた袋は、乳幼児がかぶらないように手の届かないところに保管または廃棄してください。窒息のおそれがあります。

## 注意

⊘ 飲料以外のものを入れないでください。破損・故障・けがの原因となります。

⊘ ドライアイス・炭酸飲料は入れないでください。ふたが開かなくなったり、飲料が噴き出すなど、破損・けがの原因となります。

⊘ 牛乳・乳飲料・果汁を入れないでください。腐敗や変質でガスが発生し、破損・故障・けがの原因となります。

⊘ ボトルに飲料を注ぐときに、やかんなどをボトルのふちにあてないでください。変形・破損・本体が倒れてやけどの原因となります。

⊘ 飲料が非常に高温の場合、入れた直後にふたを閉めたり、振ったりしないでください。やけどの原因となります。

⊘ 横置きにしないでください。バッグ等に入れる際は、漏れを防ぐため本体を縦に入れてください。万一飲料が漏れた場合、やけど・物をぬらす原因となります。

⊘ パソコンや携帯電話等の精密機器と一緒に持ち運ばないでください。万一飲料が漏れた場合、精密機器の破損の原因となります。

⊘ お手入れをするときは、研磨剤を含む洗剤やシンナー、ベンジン、アルコール、磨き粉、金属タワシなどは絶対に使用しないでください。

⊘ 変色・変形・傷の原因となります。本体は、水中に放置しないでください。

⊘ 本体と底の隙間に水が浸入して、サビや保温・保冷不良などの原因となります。

⊘ 鉄やアルミなどの異種金属と接触させたまま放置しないでください。サビの原因となります。

2

⊘ 分解・修理・改造をしないでください。故障・けがの原因となります。

⊘ 底面の保護シートは剥がさないでください。剥がすと、保温・保冷性能が低下する原因となります。

⊘ 各部品は冷凍庫や電子レンジ、オーブンなどに入れないでください。破損・故障・けがの原因となります。

⊘ 本製品に、ピンや針金などの先のとがった金属物や鋭利な物を入れないでください。破損・故障・けがの原因となります。

⊘ 本製品は一般家庭用です。業務用として使用しないでください。故障の原因となります。

⊘ 破損や変形があるときは絶対に使用しないでください。故障・けがの原因となります。

⊘ 不安定・滑りやすい場所で使用しないでください。破損・故障・けがの原因となります。

⊘ 温度の高いところや火気のそば、直射日光が当たるところでは使用・保管しないでください。変形・破損・やけどの原因となります。

⊘ 落とす・ぶつけるなど強い衝撃を与えないでください。破損・故障・けがの原因となります。

⊘ 自動車の運転中は使用しないでください。やけど・車内やものをぬらす原因となります。また、運転者の場合、運転への注意が散漫となり、非常に危険です。

ⓘ 飲料の量は、6 ページの図を参考にしてください。入れすぎると、やけど・水漏れ・ものをぬらす原因となります。

ⓘ 大きい氷は無理に押し込みず、小さくしてから入れてください。変形・破損・傷の原因となります。

ⓘ パッキンは必ず取り付けて使用してください。やけど・水漏れ・ものをぬらす原因となります。

ⓘ ふたは、回らなくなる位置まで確実に閉めてください。閉め方が不十分な場合、やけど・水漏れ・ものをぬらす原因となります。また、持ち運び際は、ふた部分ではなく本体を持ってください。

ⓘ 破損したとき、破損が疑われるとき、保温・保冷効果が低下したとき、または真空二重構造の内部に水が浸入している音がするときには、使用を中止してください。真空二重構造が損なわれているおそれがあり、熱い飲料を入れるとやけどの原因となります。また、内部に入った水が染み出した場合、飲んで体調不良を起こすおそれがあります。

ⓘ 食器洗浄乾燥機を使用する場合は、お使いの機器の温風・温水の温度が90℃以下であることを確認し、機器や洗剤の取扱説明書に従ってご使用ください。

また、温風・吹き出し口の近くに置かないでください。変色・変形・破損の原因となります。

ⓘ ドリンクホルダーを使う場合は、事前に強度を確認してください。破損・やけどの原因となります。

ⓘ 断熱効果により、熱い飲料を入れても本体外側は熱くなりにくくなっています。特に熱い飲料を飲む際は、飲料の温度が適温であることを確認し、ゆっくり傾けて飲んでください。

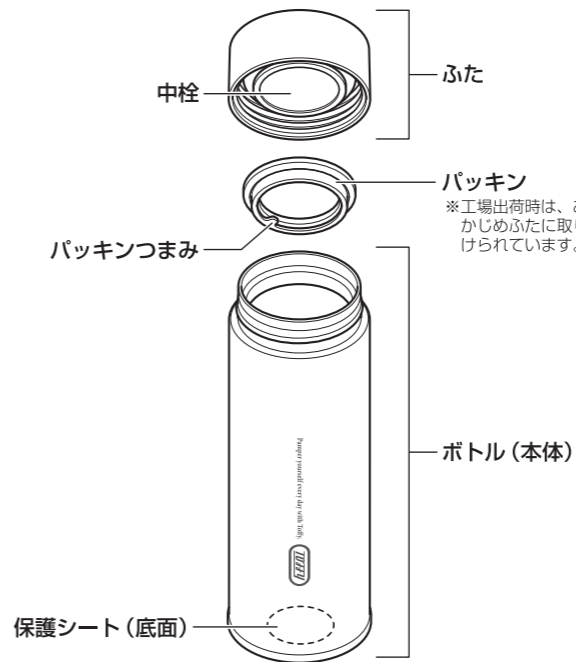
急に傾けると、飲料が急激に出て、やけどの原因となります。

ⓘ 使用後は、すぐに洗浄・乾燥させてください。特にスポーツ飲料などを入れた場合は、使用後は念入りに洗浄してください。

使用後そのままにしておくと、カビ・サビ・においの付着などの原因となります。

3

## 各部の名称



## 使用前の準備

### 初めて使用するとき・長期間使用していなかったときは

7ページの「お手入れのしかた」を参考に、すべての部品を水洗いして乾燥させてからご使用ください。

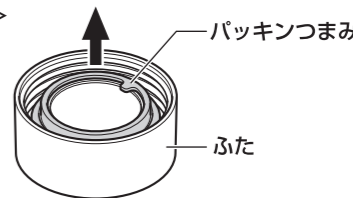
**注意** パッキンは必ず取り付けて使用してください。やけど・水漏れ・ものをぬらす原因となります。

4

## パッキンの取りはずし・取り付けかた

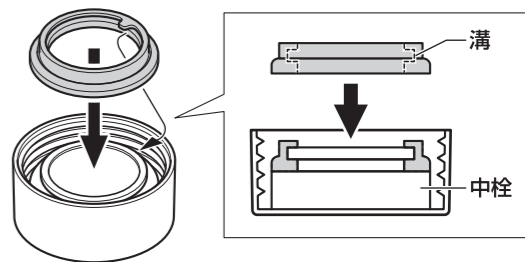
パッキンつまみを指で軽く上に引っ張りながら取りはずしてください。無理に力を加えると破損の原因となります。

<取りはずし>



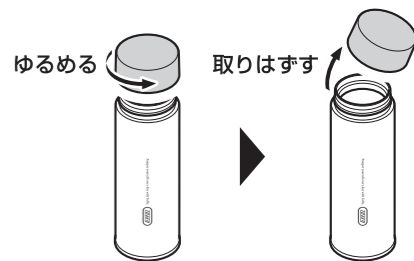
<取り付け>

隙間や浮いているところなどがないようにしっかりと上から押さえ、パッキンが中栓の溝に正しく取り付けられているか確認してください。



## 使いかた

1 ふたをゆるめて取りはずしてください。



5