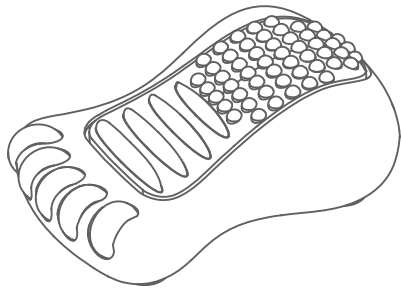


Buru Buru Foot Relaxation



ユーザーズガイド

このたびは本製品をお買い上げいただきまして、誠にありがとうございます。
本製品をお使いになる前に必ず本書をお読みいただき、正しくお使いください。
本書は読み終わったあと、大切に保管してください。

安全上のご注意 必ずお読みください

●必ずお守りください(安全にお使いいただくために)

本書では、お使いになる方や人々への危害、財産への損害を未然に防ぐため、必ずお守りいただきたい事項を次のように表示しています。

	危険	この表示を守らずに、誤った使いかたをすると、「死亡または重傷を負う可能性があり、かつその切迫の度合いが高い危害が想定される」内容を示しています。
	警告	この表示を守らずに、誤った使いかたをすると、「死亡または重傷を負う可能性が想定される」内容を示しています。
	注意	この表示を守らずに、誤った使いかたをすると、「軽傷を負う可能性または物的損害が発生する可能性が想定される」内容を示しています。

●次の絵文字で、お守りいただきたい内容を説明しています。

		表示は、してはいけない「禁止」内容です。
		表示は、必ず実行していただきたい「強制」内容です。

⚠危険

⚠ 電池のアルカリ液が目に入ったときは、失明など障害のおそれがありますので、こすらずにすぐに水道水などの多量のきれいな水で充分に洗った後、医師の治療を受けてください。

⚠警告

- ① お子様の手の届かない場所に保管してください。また、小さなお子様が本製品を使って遊んだりしないよう、ご注意ください。誤使用により、思わぬ事故を起こす原因になります。
 - ② 本製品を分解、または改造しないでください。感電や故障の原因となります。また、本書に記載されていない操作はしないでください。事故や故障の原因になります。
 - ③ 水などをこぼした場合には、電池を抜き、使用を中止してください。そのまま使用すると感電や故障の原因になります。
 - ④ 本製品は高温になる場所で使用、保管しないでください。破裂・発火・発煙の原因となります。
- 電池の取り扱いについて**
- ① 電池の＋と－を逆に使用しないでください。充電やショートなどで異常反応を起こして、電池を漏液、発熱、破裂させるおそれがあります。
 - ② 新しい電池と使用した電池や古い電池、銘柄や種類の異なる電池などを混ぜて使用しないでください。特性の違いから、電池を漏液、発熱、破裂させるおそれがあります。
 - ③ 長期間本製品を使用しない場合には、本製品から電池を取り出してください。電池から発生するガスにより、電池を漏液させたり、本製品を破損させるおそれがあります。
 - ④ 電池の使いかたを誤ると、電池が漏液、発熱、破裂したり、けがや機器故障の原因となるので、電池の外装ラベルやパッケージの注意書に従って正しく使用してください。

⚠注意

- ① 本製品を強く踏んだり、落としたり、叩いたりなど、強い力や衝撃を与えないでください。万が一破損した場合には、電池を抜き、お買い上げの販売店までご連絡ください。そのまま使用すると、けがや故障の原因になります。

使用上のご注意

- ・ 指定された用途以外で使用しないでください。
- ・ 本製品は足の裏専用です。それ以外の部位には使用しないでください。
- ・ 長時間続けてのご使用はおやめください。(1回の使用時間の目安：3分)
- ・ 押圧部に炎症や外傷、痛みがある場合や、骨折などの時は使用しないでください。
- ・ 妊娠中の方や、心臓に障害のある方、また現在医師の治療を受けている方は、ご使用前に必ず医師にご相談ください。
- ・ 本製品の使用により、激痛や違和感、不快感などを感じた場合は、使用を中止し、すみやかに医師にご相談ください。
- ・ お手入れの際は、電池を取り外した状態で行ってください。
- ・ 本製品を廃棄する際は、各地域の指定方法に従って廃棄してください。
- ・ 浴室やサウナなど、湿気の多いところで使用しないでください。感電や故障の原因になります。

製品仕様

品名	CUTENSIL ブルブル足裏リラクゼーション		
品番	CU15-BFR		
本体寸法	約 105(W)×155(H)×60(D)mm	主な材質	ABS
重量	約 230g (電池含まず)	連続動作時間	約 120分
電源	単 3 形アルカリ乾電池 2 本 (別売)	負荷重量制限	約 20kg

保証書

製品名	CUTENSIL ブルブル足裏リラクゼーション		
保証期限	本体お買い上げ日より 6 カ月		
お買い上げ日	年	月	日
お客様	お名前		
	ご住所		
	電話番号		
	販売店名		

販売店様へお願い 保証書の空欄部分に販売店名、お買い上げ年月日をご記入くださいますようお願いいたします。

■発売元 **株式会社ラドンナ** 〒135-0031 東京都江東区佐賀 1-5-9 永代MKビル
http://ladonna-co.net/

保証規定

1. ユーザーズガイド等の注意書きに従った正常な使用状態で、保証期間内に故障した場合には、本書をご持参、ご提示の上、お買い上げの販売店にご連絡ください。当社が無償にて修理いたします。
2. ご転居やご贈答品等で、本書に記入してあるお買い上げ販売店に修理をご依頼になれない場合には、当社へご相談ください。
3. 保証期間内でも、次の場合には有償修理になります。
 - (イ) 使用上の誤りや、お客様による修理や改造による故障および損傷
 - (ロ) お買い上げ後の落下等による故障および損傷
 - (ハ) 火災・地震・水害・落雷・その他の天災地変、公害や異常電圧による故障および損傷
 - (ニ) 一般家庭用以外(例えば、業務用の長時間使用)に使用された場合の保証および損傷
 - (ホ) 本書の提示が無い場合
 - (ヘ) 本書にお買い上げ年月日・お客様名・販売店名の記入のない場合、あるいは字句を書きかえられた場合
4. 本保証書は日本国内においてのみ有効です。(This Warranty is valid only in Japan.)
5. 本書は再発行しませんので、紛失しないように大切に保管してください。

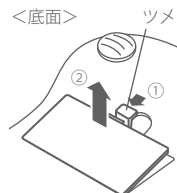
この保証書は本書に明示した期間・条件のもとにおいて無償修理の約束をするものです。したがって、この保証書によってお客様の法律上の権利を制限するものではありません。

<アフターサービスについて>

- **保証書**：保証書は、販売店名・お買い上げ年月日などの記入をお確かめの上、販売店よりお受け取りください。また、保証規定の内容をよくご覧の上、大切に保管してください。
- **修理に出されるときは**：保証期間中は、保証書に記載されているものについては、無償で修理いたします。ただし、本書に記載の、安全および使用に関する注意事項を無視した上での故障や破損、無断で分解・改造を加えた場合などは、有償となる場合があります。また、保証期間を過ぎた場合も有償での修理となります。
- **廃棄**：本製品および梱包材の廃棄方法については、各自治体の指示に従って行ってください。
- **お問い合わせ**：アフターサービスについてご不明な点やご相談、お困りのときは、お買い上げいただいた販売店または当社までお問い合わせください。

電池(別売)の取り付け/交換

- 1 ① 本製品の裏側にある、電池ボックスのフタのツメを 図の方向に押しながら、② 引き上げてフタを取り外してください。



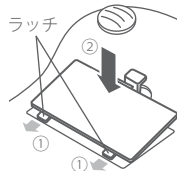
⚠注意

- ・必ず電源を切ってから行ってください。
- ・フタを取り外す際は、ラッチを折らないよう、ゆっくりと取り外してください。

- 2 電池の向きに注意して、アルカリ乾電池(単3形2本)を取り付けてください。

⚠注意

- ・電池ボックス内の＋の目印に合わせて、正しい向きで電池を取り付けてください。
- ・古くなった電池は、各地域の指定方法に従って廃棄してください。



- 3 ① ラッチ 2箇所を差し込んでおいてから、② カチッと音がするまでフタ(ツメ)を押し込んでください。

使い方

- 1 平らで乾いた床面に本製品を置いてください。
- 2 その上にイス等に座った状態で足の裏を合わせて載せてから、振動するまでゆっくりと体重をかけてください。

⚠注意

- ・破損する恐れがありますので、強く踏んだり、乱暴に踏んだりしないでください。
- ・本製品の負荷重量制限は約20kgです。必ずイス等に座った状態で使用してください。
- ・1回につき3分以上使用しないでください。再度ご使用になる場合には、本製品を10分以上休ませてからご使用ください。また、1日に3回以上使用しないでください。
- ・充電式乾電池には対応していません。

お手入れ

- ・お手入れをする際は、必ず電池を取り外してください。
- ・汚れが目立つ場合は、水を固く絞った布でふき取り、完全に乾かしてからご使用ください。
- ・保管をする際は、必ず電池を取り外してください。