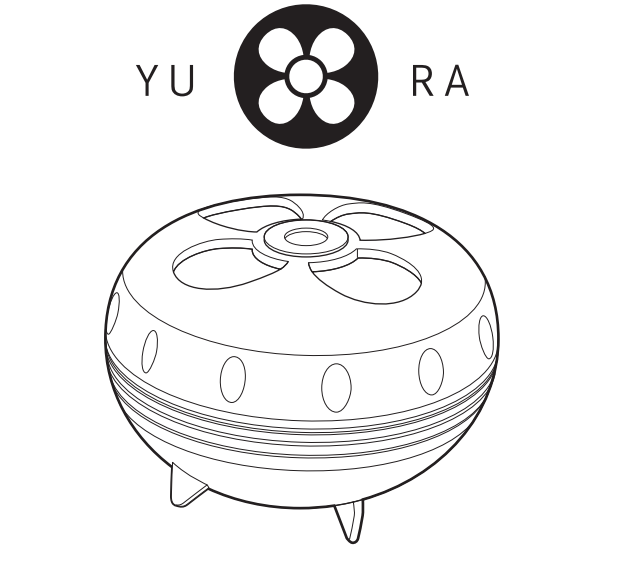


LADONNA

プロジェクション バスアロマ YURA ADF08-YR



ユーザーズガイド

このたびは本製品をお買い上げいただきまして、誠にありがとうございます。本製品をお使いになる前に必ず本書をお読みいただき、正しくお使いください。本書は読み終わったあと、大切に保管してください。

保証書	
製品名	プロジェクション バスアロマ YURA (ADF08-YR)
保証期限	本機お買い上げ日より 6 ヶ月
お買い上げ日	年 月 日
お客様様	お名前 ご住所 電話番号
販売店名	
販売店様へお願い	保証書の空欄部分に販売店名、お買い上げ年月日をご記入くださいますようお願いいたします。
	2014.8
保証規定	
1. ユーザーズガイド等の注意書きに従った正常な使用状態で、保証期間内に故障した場合には、お買い上げの販売店にご連絡ください。当社が無償にて修理いたします。	5. 本保証書は日本国内においてのみ有効です。(This Warranty is valid only in Japan.)
2. 保証期間内に故障して無償修理をお受けになる場合には、本書をご持参、ご提示の上、お買い上げの販売店にご依頼ください。	6. 本書は再発行しませんので、紛失しないように大切に保管してください。
3. ご転居やご購入品等で、本書に記入してあるお買い上げ販売店に修理をご依頼になれない場合には、当社へご相談ください。	この保証書は本書に明示した期間・条件のもとにおいて無償修理のお約束をするものです。したがって、この保証書によってお客様の法律上の権利を制限するものではありません。<アフターサービスについて>
4. 保証期間内でも、次の場合には有償修理になります。 <p>(イ) 使用上の誤りや、お客様による修理や改造による故障および損傷</p> <p>(ロ) お買い上げ後の落下等による故障および損傷</p> <p>(ハ) 火災・地震・水害・落雷・その他の天災地変、公害や異常電圧による故障および損傷</p> <p>(ニ) 一般家庭用以外(例えば、業務用の長時間使用)に使用された場合の保証および損傷</p> <p>(ホ) 本書の提示が無い場合</p> <p>(ヘ) 本書にお買い上げ年月日・お客様名・販売店名の記入のない場合、あるいは字句を書きかえられた場合</p> <p>(ト) 本体の消耗・摩耗・損傷・紛失</p>	<p>■保証書:保証書は、販売店名・お買い上げ年月日などの記入をお確かめの上、販売店よりお受け取りください。また、保証規定の内容をよくご覧の上、大切に保管してください。</p> <p>■修理に出されるときは:保証期間中は、保証書に記載されているものについては、無償で修理いたします。ただし、本書に記載の、安全および使用に関する注意事項を無視した上での故障や破損、無断で分解・改造を加えた場合などは、有償となる場合があります。また、保証期間を過ぎた場合も有償での修理となります。</p> <p>■廃棄について:本製品および梱包材の廃棄方法については、各自治体の指示に従って行ってください。</p> <p>■お問い合わせ:アフターサービスについてご不明な点やご相談、お困りのときは、お買い上げいただいた販売店または当社までお問い合わせください。</p>

■発売元 **株式会社ラドンナ** 〒135-0031 東京都江東区佐賀1-5-9 永代MKビル
http://ladonna-co.net/

安全上のご注意

- お使いになる前に必ずお読みください。
- ここに示した内容は、商品を安全に正しくお使いいただき、お使いになる人や他の人々への危害や財産への損害を未然に防止するため、必ずお守りいただきたい事項を次のように示しています。
- 表示された指示内容を守らずに、誤った使用によっておこる危害および損害の度合いを次のように説明しています。

■警告、注意について

危険	この表示を守らずに、誤った使い方をすると、「死亡または重傷を負う危険が差し迫って生じることが想定される」内容を示しています。
警告	この表示を守らずに、誤った使い方をすると、「死亡または重傷を負う可能性が想定される」内容を示しています。
注意	この表示を守らずに、誤った使い方をすると、「軽傷を負う可能性または物的損害が発生する可能性が想定される」内容を示しています。

- 次の絵文字で、お守りいただきたい内容を説明しています。

禁止 「してはいけないこと」を意味しています。

指示 「必ずすること」を意味しています。

危険

- ❗ 電池からもれたアルカリ液が目に入ったときは、こすらず、すぐに大量のきれいな水で洗い流し、医師の診察を受けてください。失明や目に障害を負うおそれがあります。

警告

- ❗ 電池の⊕/⊖極を正しく入れてください。発熱や液漏れ、破裂などにより本体の破損や、けがの原因となります。
- ❗ 電池はお子様の手の届かないところに保管してください。口に入れたり誤って飲み込むと大変危険です。万が一お子様が飲み込んだ場合は、ただちに医師に相談してください。
- ❗ 長時間（3ヶ月以上）使用しないときは、乾電池を抜いてください。液漏れなどにより、本体の破損や、けがの原因となります。
- ❗ 指定以外の乾電池を使用しないでください。アルカリ乾電池以外は使用しないでください。液漏れや発熱、破裂の原因となります。

お手入れのしかた

■ 使用後のお手入れ

- 1 使用後は、本体からふたをとり、ふたとアロマポット部分を洗ってください。
 - ・電池ケースにしっかりと電池ケースふたが取り付けられている状態では、そのまま水洗いすることが可能です。
 - ・シンナー、ベンジン、アルコール、研磨剤などはお手入れに使用しないでください。
 - ・汚れ、香りが落ちないときは、中性洗剤などで洗ってください。

- ❗ お手入れ前には、必ず電池を抜いてください。感電や故障の原因となります。
- ❗ 電池のパッケージにある注意書をよく読み、注意に従って正しく使用してください。誤った使いかたをすると発熱や液漏れ、破裂などにより本体の破損や、けがの原因となります。
- ❗ 電池ケース内に水が入ったときはご使用を中止してください。事故と故障の原因となります。
- ❗ 新しい電池と古い電池、使用した電池や銘柄・種類の異なる電池を混ぜて使用しないでください。電池を漏液、発熱・破裂させる原因となります。
- ❗ 本体を分解や修理・改造をしないでください。けがや故障の原因となります。
- ❗ お子様だけで使用させないでください。また、お子様の手の届かない場所に保管してください。誤使用により思わぬ事故を起こす原因となります。
- ❗ 本書に記載されていない操作はしないでください。事故や故障の原因となります。
- ❗ 本体は高温となる場所で使用、保管をしないでください。故障、発火、発煙、変形の原因となります。
- ❗ 本体を踏んだり、落としたり、たたいたり、強い力を加えないでください。故障、火災、感電、けがの原因となります。
- ❗ 破損したとき、破損が疑われるときは、すぐに電源を切り、電池を抜いてください。そのまま使用を続けると、火災、感電、けがの原因となります。
- ❗ 浴室など湿気の多い場所では電池交換をしないでください。感電および故障の原因となります。
- ❗ 本体のすき間にピンや針金などの金属物等、異物を入れないでください。感電、事故、故障の原因となります。
- ❗ お手入れのときはシンナー・ベンジン・アルコール・研磨剤などを使わないでください。変色、変形、感電、故障の原因となります。
- ❗ LEDには触れないでください。感電、故障の原因になるだけでなく、使用直後は熱を持ちやけどの原因となります。
- ❗ 真っ暗な状態での使用は避け、足元がわかる程度の明るさを確保して使用してください。真っ暗にすると、転倒するなど事故の原因となります。

注意

- ❗ 本体や付属品に直射日光が当たったり、高温になる場所に置いたりしないでください。色あせ、熱による変形、故障の原因となります。
- ❗ LEDを点灯させて直接見つめないでください。目をいためる原因となります。
- ❗ バッキンに異常がないか、常に確認してください。バッキンについた汚れやバッキン自体の劣化、キズなどを確認してください。そのままにしておくと、防水性能が悪化し、本体に水が入り、事故や故障の原因となります。
- ❗ 入浴剤を入れたバスタブ、ジェットバスやパブルバスなどでは使用しないでください。本来の使用ができないだけでなく、本体をいためる原因となります。
- ❗ 投影画像を見て、気分が悪くなったときは使用を中止してください。転倒する事故などの原因となります。
- ❗ 透明カバーの取りはずしや、投影フィルムの交換は、必ず乾燥したところで行なってください。故障の原因となります。
- ❗ 電池ケースふたをはずすドライバーは、適切な大きさのものを使用してください。ドライバーの大きさによっては取付ねじをいためてしまいます。
- ❗ 本製品は長時間お湯の中に放置しないでください。故障の原因となります。
- ❗ エッセンシャルオイルは絶対にアロマポットとふた以外に付けないようにご注意ください。つけてしまった場合はすぐに拭き取り水洗いしてください。エッセンシャルオイルはプラスチックなどを溶かしたりすることがあります。本体のアロマポットとふたは、耐油性の強い素材を使用していますが、それ以外の部分は、一部の成分で溶ける場合があります。オイルの付着には十分ご注意ください。
- ❗ 本製品を持ち上げるときは、ふただけを持たず、必ず本体をしっかり持つようになしてください。ふたがはずれて落下し、故障やけがの原因となります。
- ❗ 電源ボタンは爪やとがったもので操作しないでください。スイッチが破損して中に水が入り、故障の原因となります。
- ❗ 本製品を長期間使用しないときは、投影フィルムを取り出してください。入れたまま放置すると色の移行や変形の原因となります。

製品仕様

品名	プロジェクション バス アロマ YURA 《ユラ》
型番	ADF08-YR
外形寸法	約 φ108×76(H) mm
本体重量	約 230 g (乾電池を含まず)
電源	単 3 形アルカリ乾電池 × 3 本 (別売)
電池持続時間	約 1 ヶ月 (1 日 60 分使用した場合)
連続点灯時間	約 60 分 (自動 OFF タイマー)
材質	本体：PP、ABS / 透明カバー：PMMA / 投影フィルム：PET
耐熱温度	45℃
使用環境温度	5℃ ～ 45℃
対応オイル	100% ピュアエッセンシャルオイル (別売)
生産国	中国

付属品	○投影フィルム ×2 枚 <p>○ユーザーズガイド (保証書含む)</p>
-----	---------------------------------------

- ・ライトに使用している LED は長寿命ですが、本体の他の部分の損傷などにより、点灯しなくなる場合があります。構造上、LED の交換はできませんので、あらかじめご了承ください。
- ・電池ケースふたは、プラスドライバーでの開閉式です。プラスドライバーは付属されておりませんので、あらかじめご注意ください。
- ・単 3 形アルカリ乾電池は付属しておりません。
- ・充電式電池はお使いいただけません。

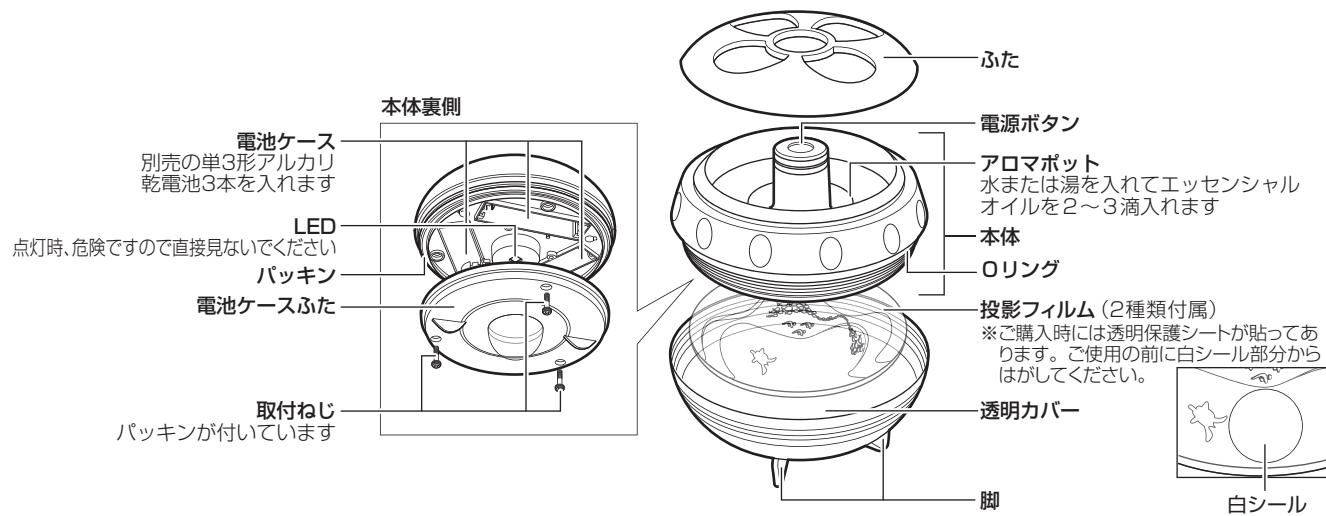
本書の内容および製品仕様は予告なく変更されることがあります。

「故障かな?」と思ったら

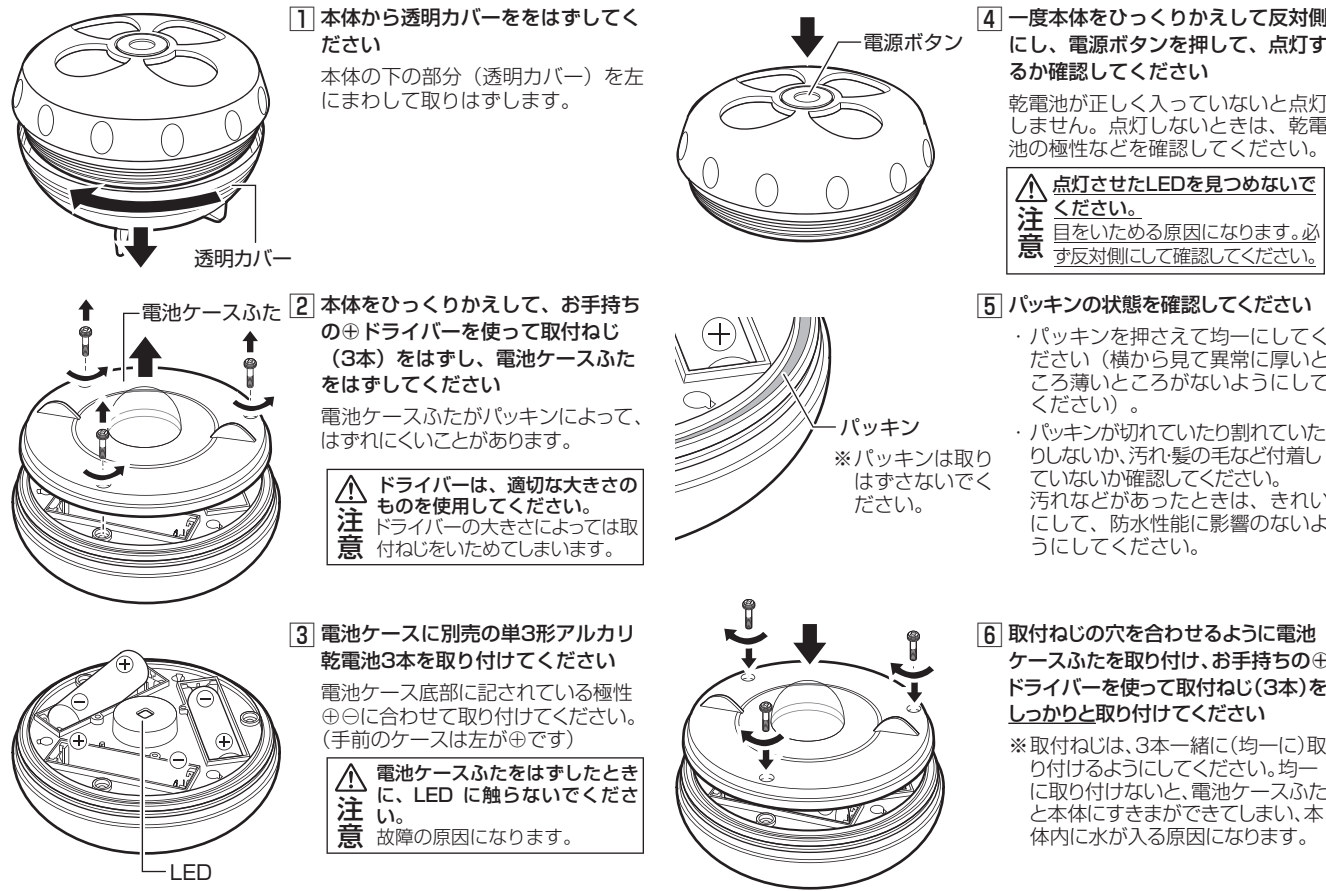
「故障かな?」と思ったときは、修理を依頼される前に、以下の点をご確認ください。

症状	原因	対処
電源が入らない	電池は正しく装着されていますか? 電池は消耗していませんか?	電池の極性など確かめて入れなおしてください。 新しい電池を入れてください。
電池が切れるのが早い	指定以外の乾電池を使用していませんか?	指定されているアルカリ電池を入れてください (たとえば指定以外のマンガン電池を使用すると電池持続時間はかなり短くなります)
突然消灯した	長時間連続して使用していませんか?	電源を入れてください (約 60 分連続使用すると、自動的に消灯するようになっています)
投影フィルムの画像が映写されない	バスタブに入浴剤など使用していませんか?	入浴剤は使用しないでください。
投影フィルムの画像がきれいにならずに映写されない	透明カバー内に水がたまっていませんか? 適切な水深になっていますか?	水を出し、乾燥させてください。(水分が入ると、画像をゆがめてしまい、きれいに投影できません。いつも水が入らないように注意してください) バスタブのお湯の量を変えてみてください(深すぎるときれいに投写できません)

各部の名称



乾電池の入れかた



警告

- ・長期間(3か月以上)使用しない場合は電池を取りはずしてください。液漏れなどにより、本体の破損やけがの原因になります。
- ・電池の⊕⊖極を正しく入れてください。発熱や液漏れ、破裂などにより本体の破損、ケガの原因となります。

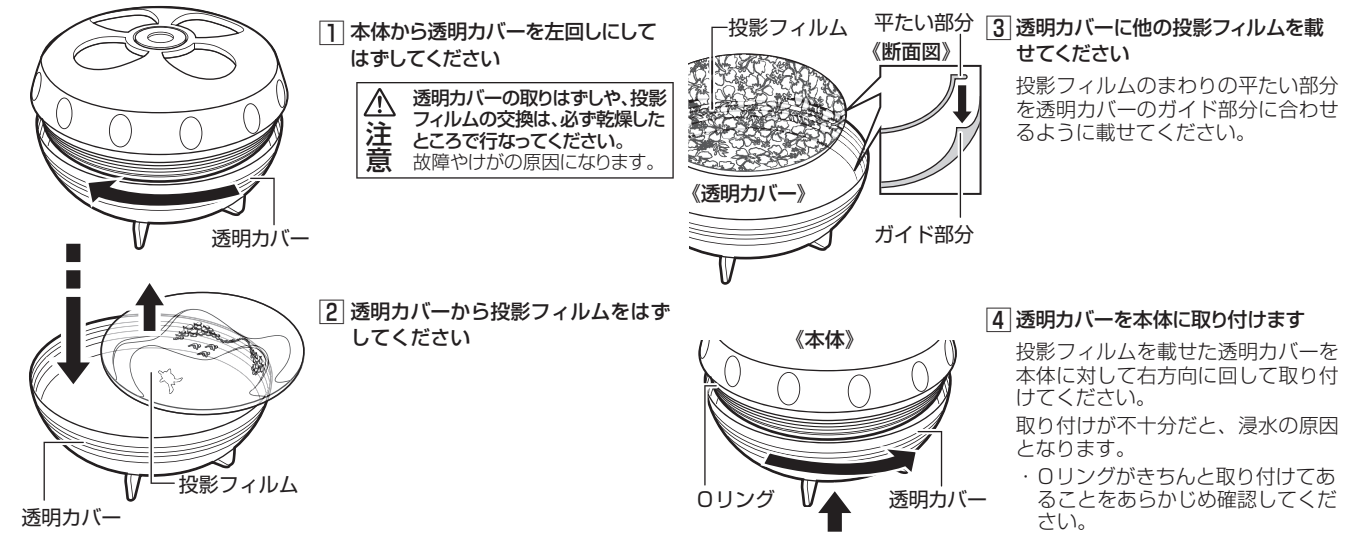
- ・必ず指定の電池を使用してください。使用する電池は、単3形アルカリ乾電池3本です。電池の種類・新古を混合して使用しないでください。
- ・濡れた手で電池交換しないでください。



注意

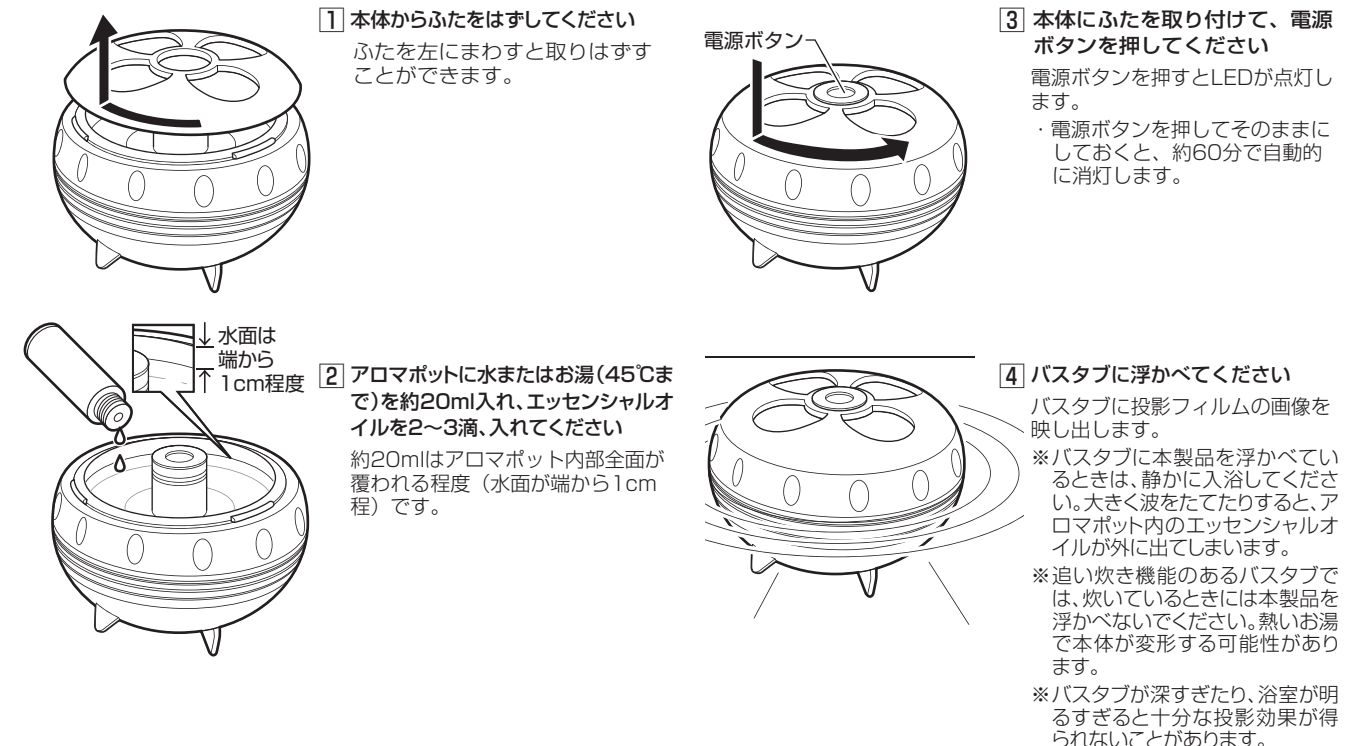
- ・使用済みの乾電池は、各自自治体の指示に従って処分してください。

投影フィルムの交換のしかた

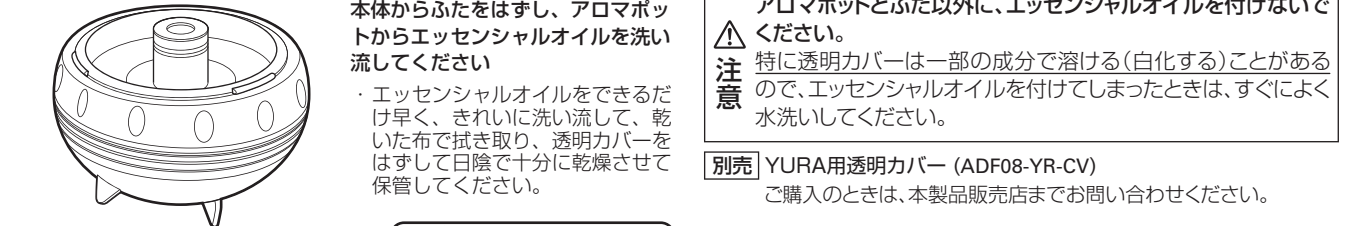


つかいかた

■浴槽内でアロマを楽しむ・投影画像を楽しむ



■使用を終えたら



お手入れのしかたは表面▶▶